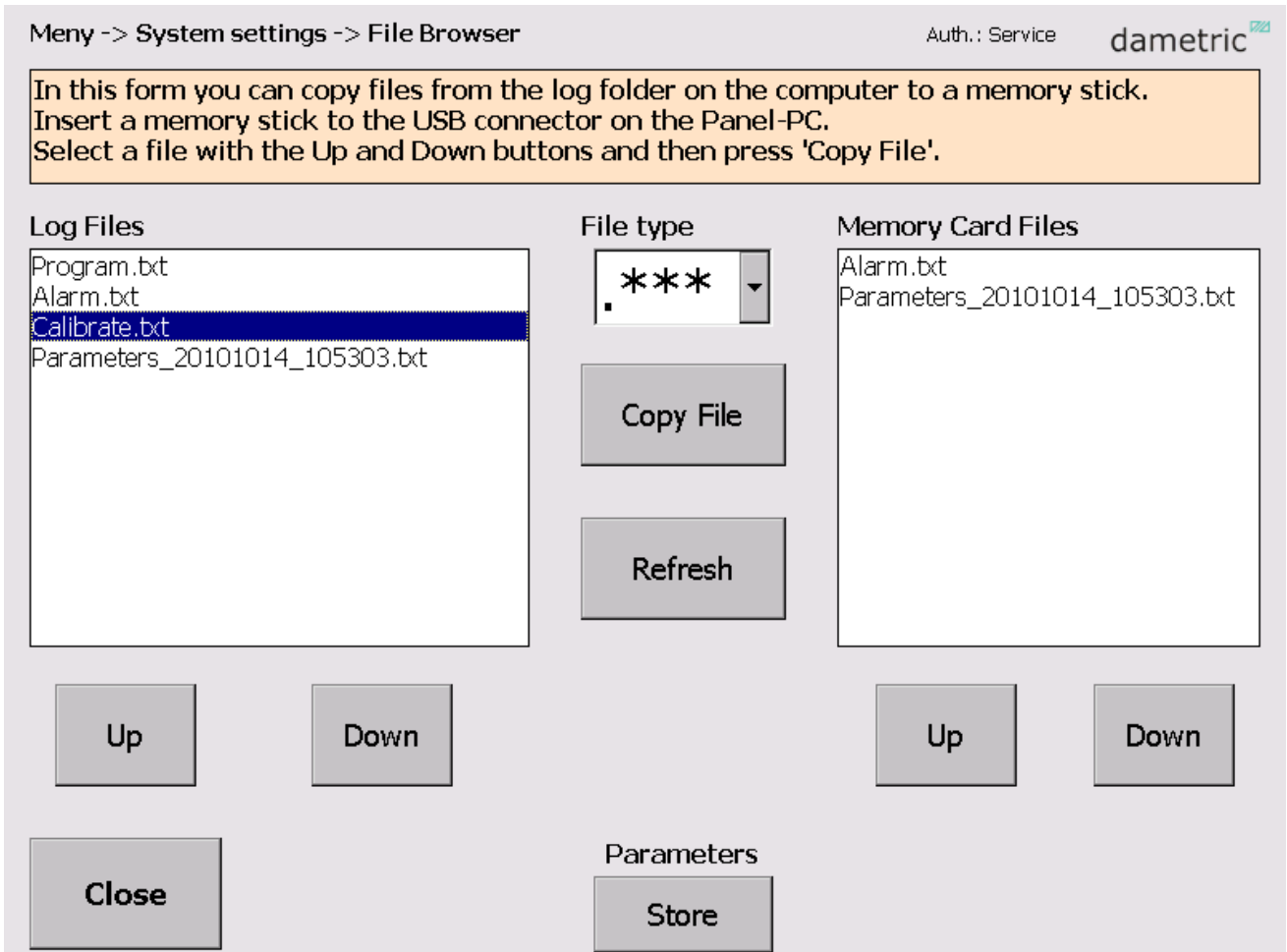


# dametric

## GmsCe - File Browser



### GMS CE Panel-PC

## 1 Översikt

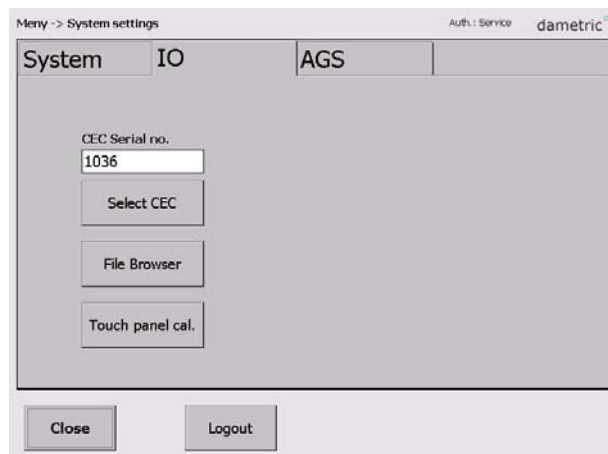
Denna manual beskriver en funktion i programmet för att kopiera över filer till ett externt USB-minne. Programmet i Panel-PC'n skapar de mappar som behövs för att kopiera filerna.

## 2 USB-Minne

Plugga in minnet i någon av de två USB-portarna i Panel-PC'n. Alla typer stöd inte av operativsystemet så det kan finnas typer som inte kan identifieras. Prova i så fall med ett annat minne.

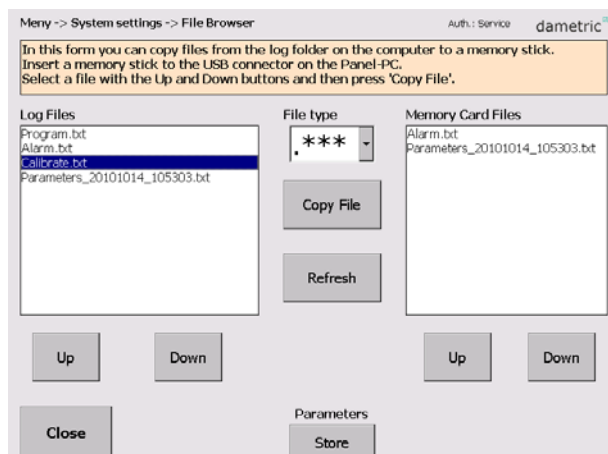
## 3 System settings

- Från normal-visning, tryck 'Menu' och logga in med service-koden (2730).
- Tryck 'System Settings', välj IO-fliken.



## 4 File Browser

- Tryck in 'File Browser'.  
Om knappen 'Copy File' är dimmad så kan inte det externa USB-minnet inte identifieras.
- Under 'Log Files' listas de filer som ligger i datorns interna minne. Markera önskad fil genom att beröra den.
- Under 'Memory Card Files' listas de filer som redan ligger på USB-minnet.
- Tryck 'Copy' får att kopiera filen till det externa USB-minnet.
- 'Store', då denna knapp trycks in så skapas en parameterlista på alla parametrar som finns i systemet. Tryck sedan 'Refresh' för att visa filen under 'Log Files'. I filnamnet framgår datum och tidpunkt då den skapades.
- Kopiera sedan de filer som önskas.
- Stäng sedan fönstret, logga ut och gå tillbaks till huvudfönstret.
- Drag ut USB-minnet.



## 5 Mapp och filer på USB-minnet

På USB-minnet så hamnar alla kopierade filer i en mapp: \\GMS\Files\Rx\. Rx avser raffinör-nummer där x kan sättas på aktuell Panel-PC.

Följande filer förekommer:

Calibrate.txt	Loggfil över alla kalibreringar som har utförts (begränsad till 200 rader).
Alarm.txt	Alla larm sparas i denna fil (begränsad till 200 rader).
Program.txt	Innehåller information från systemprogrammet.
Parameters_x..x_y..y	Parameterfil med datum (x.xx) och tidpunkt (y.y) då den skapades.
gat_callog_x.xy.y.txt	Loggfil över en AGS-kalibrering med datum (x.xx) och tidpunkt (y.y) då den skapades.
gat_trend-log_x.xy.y.txt	Trendfil med datum (x.xx) och tidpunkt (y.y) då den skapades.

## 6 Kontakt

Utveckling, produktion och service:

Dametric AB

Jägerhorns Väg 19, 141 75 Kungens Kurva

Telefon: +46-8 556 477 00    Telefax: +46-8 556 477 29

e-post: [service@dametric.se](mailto:service@dametric.se)    [www.dametric.se](http://www.dametric.se)

