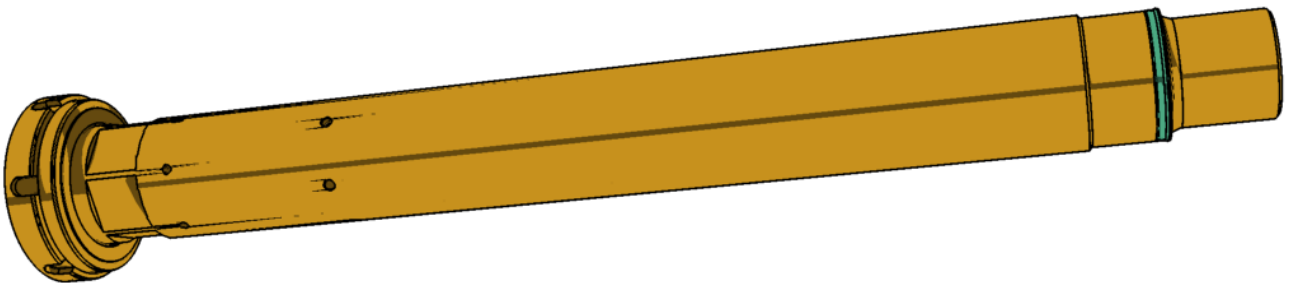


# AGS-SP-LC2L400-H

HÅLLARE TILL AGS-LC2L400-GIVARE



## BESKRIVNING

dametric 

## 1 ALLMÄNT

Hållaren är en anpassning mellan AGS-givaren och raffinörens stator. Det finns flera typer av hållare med olika mått, gängor samt tätningar. AGS-SP-LC2L400-H är avsedd en LC-raffinör.

## 2 TÄTNINGAR

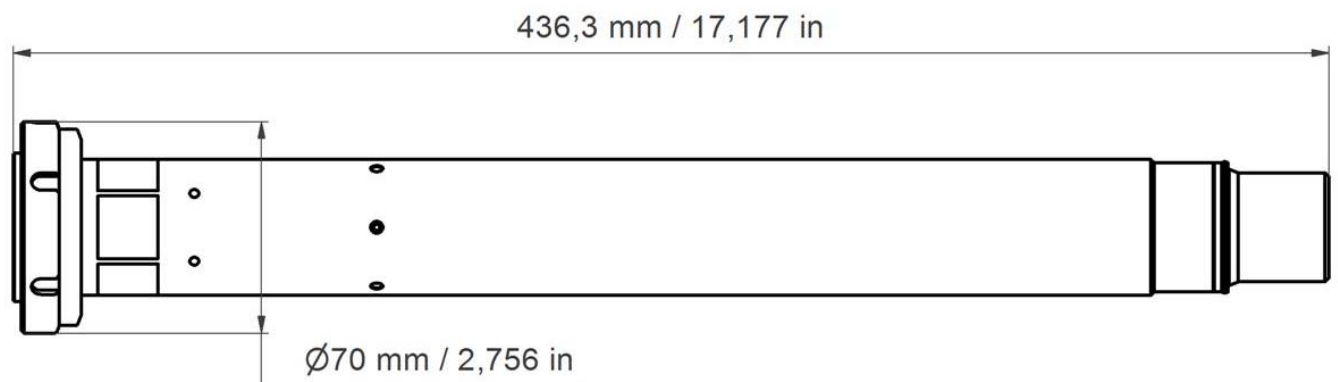
Hållarens insida mot malsidan används som tätningsyta mot mätspetsen. Var därför försiktig då denna rengörs och använd endast mjuka trasor.

## 3 MONTERING

Hållaren monteras direkt på AGS-huset (AGS-HM-L1) och mätspetsen (AGS-XPL-xxx) monteras efteråt. Använd "Holder Exchange" sekvensen på PanelPC'n för att montera/demontera mätspets och hållare. Flänsmuttern mellan AGS-hus och hållare skall normalt vara helt åtdragen och endast lossas då hållaren byts eller då hållaren skall skruvas in i statorn en längre sträcka.

Kom ihåg att kontrollera att flänsmuttern är fullt åtdragen då givarmontaget är avslutat.

## 4 KONTURRITNING



## 5 Kontakt

Utveckling, produktion och underhåll:

### Dametric AB

Jägerhorn's Väg 19, 141 75 Kungens Kurva

Telefon: 08 556 477 00

Telefax: 08 556 477 29

E-post: [dametric@dametric.se](mailto:dametric@dametric.se)

Websida: [www.dametric.se](http://www.dametric.se)

dametric 