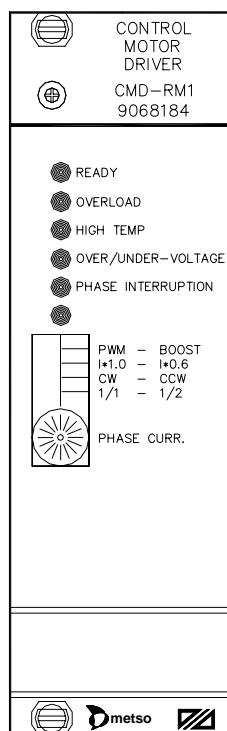




CMD – RM1

VAL0122825 / SKC9068184



CONTROL MOTOR DRIVER
RMS/CMS MITTAUSJÄRJESTELMÄLLE

KÄSIKIRJA



SISÄLTÖ

1. TOIMINNAN KUVAUS
2. TEKNISET TIEDOT
3. ASETUS

1. TOIMINNAN KUVAUS

Tätä yksikköä käytetään yhdessä RMS-järjestelmän CMI-RM1-oskillaattorikortin tai CMS-järjestelmän CMI-01 oskillaattorikortin kanssa käyttämään 5-vaiheista sähköaskelmoottoria.

CMD-RM1 synnyttää moottoriin käyntivirtaa oskillaattorikortin synnyttämistä kellopulsseista.

Yksiköt on tarkoitettu käytettäväksi yhdessä Berger & Lahrin VRDM 5910/50 ja 5913/50 - askelmoottorin kanssa

2. TEKNISET TIEDOT

Tuotenro:	CMD-RM1 VAL0111825 / SKC9068184	
Syöttöjännite:	35 Vdc \pm 10%	nimellisesti
	24 Vdc	min.
	35 Vdc	maks.
Sähkönkulutus:	4.5 A, maks. (6A maks. kun kohotettu virta on kytketty päälle)	
Kaapelin enimmäispituus:	1 m (liitäntäalustan ja syöttölaitteen välillä)	
Korttikoko:	Pituus:	160 mm
	Leveys:	100 mm
	Korkeus:	40 mm (8 TE)
Paneelin asetus:	Vaihevirta	
	PWM/Kohotettu virta	
	Virran vähennys	
	Käyttösuunta	
Paneelin merkkivalot:	Askelkulma	
	Readiness = OK	
	Short circuit, overload = Oikosulku/Ylikuormitus	
	Excessive temperature = Yliämpötila	
Digitaalinen sisäilänmeno:	Under/Overvoltage = Ali/Ylijännite	
	Phase interruption = Vaihevika	
	Kellopulssi	
	Suunta	
Releulostulo:	OK	
RMS-rajapinta:	Ei	

3. ASETUS

Dip-vaihtokytkin etupaneelilla:

3.1	PWM/ Kohotettu virta	Vasen (päältä) <u>PWM</u>	Oikea (päällä) Boost (ei käytetä)
3.2	Virran vähennys	ei vähennystä	<u>vähennys 40%</u>
3.3	Käyttösuunta	cw	<u>ccw</u>
3.4	Askelkulma	1/1 askel	<u>1/2 askelta</u>

normaali säätö

Kääntökytkin etupaneelilla:

3.5	Vaihevirta: (A)	
	0=0.55	1=0.70
	2=0.85	3=1.00
	4=1.15	5=1.30
	6=1.45	7=1.60
	8=1.75	9=1.90
	A=2.05	B=2.20
	C=2.35	D=2.50
	E=2.65	F=2.80

Normaali asetus: A = 2.05 A.

Vaihtoehtoinen asetus:

Moottori	Asetus
VRDM 5910/50	A = 2.05 A
VRDM 5913/50	C = 2.35 A

