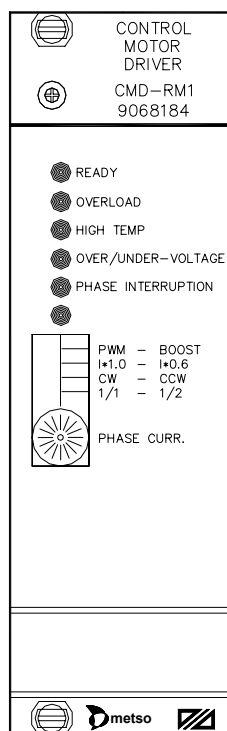




CMD – RM1

VAL0122825 / SKC9068184



ПРИВОД УПРАВЛЯЮЩЕГО ДВИГАТЕЛЯ
ДЛЯ СИСТЕМЫ RMS/CMS

РУКОВОДСТВО ДЛЯ ПОЛЬЗОВАТЕЛЕЙ



СОДЕРЖАНИЕ

1. ОПИСАНИЕ РАБОТЫ
2. ТЕХНИЧЕСКИЕ СПЕЦИФИКАЦИИ
3. УСТАНОВКИ

1. ОПИСАНИЕ РАБОТЫ

Приводы управляющего двигателя CMD-RM1 используются в комбинации с панелью интерфейса Управляющего двигателя (СМI-RM1 или СМI-01).
 Вместе они формируют интерфейс для управления 5 фазного пошагового электродвигателя. CMD-RM1 генерирует импульсы привода на электродвигатель из импульсов ввода Интерфейса. CMD-RM1 используется с VRDM-5910/50 и 5913/50 Berger&Lahr motor.

2. ТЕХНИЧЕСКИЕ СПЕЦИФИКАЦИИ

№:	CMD-RM1 / VAL0122825 / SKC9068184
Подача энергии:	номинальное: 32 Vdc \pm 10% минимальное 24 Vdc максимальное 35 Vdc
Потребление тока:	4.5 А, макс (6А макс при использовании повышения тока)
Макс. длина кабеля:	1 м. (между винтовым коннектором и блоком питания)
Размер панели:	Длина: 160 мм Ширина: 100 мм Высота: 40 мм (8 ТЕ)
Регулировки панели:	Фаза тока PWM/Контроль повышения тока Редукция тока Направление вращения Угол шага
Индикаторы вывода панели:	Готовность Короткое замыкание, перегрузка Избыточная температура Пониженное/Повышенное напряжение Фазовое прерывание
Цифровой ввод:	Ввод импульса Направление
Вывод реле:	Готовность
Интерфейс блока RMS:	Нет.

УСТАНОВКИ

Dip-omkopplare i front:		Левый (выкл.)	Правый (вкл.)
PWM/ Контроль повыш. тока			
	<u>PWM</u>	Повышение	(не используется)
3.2	Редукция тока	нет редукции	<u>40% редукции</u>
3.3	Направление вращения	по часов.стрелке	против часов стрелки
3.4	Угол шага	1/1 шаг	<u>1/2 шага</u>
			Регулировка неисправности

Поворотный переключатель фронтальной панели:

3.5	Фаза тока: (A)	
	0=0.55	1=0.70
	2=0.85	3=1.00
	4=1.15	5=1.30
	6=1.45	7=1.60
	8=1.75	9=1.90
	A=2.05	B=2.20
	C=2.35	D=2.50
	E=2.65	F=2.80

Регулировка неисправности: A = 2.05 A.

Переменные установки:

VRDM 5910/50	A = 2.05 A
VRDM 5913/50	C = 2.35 A

