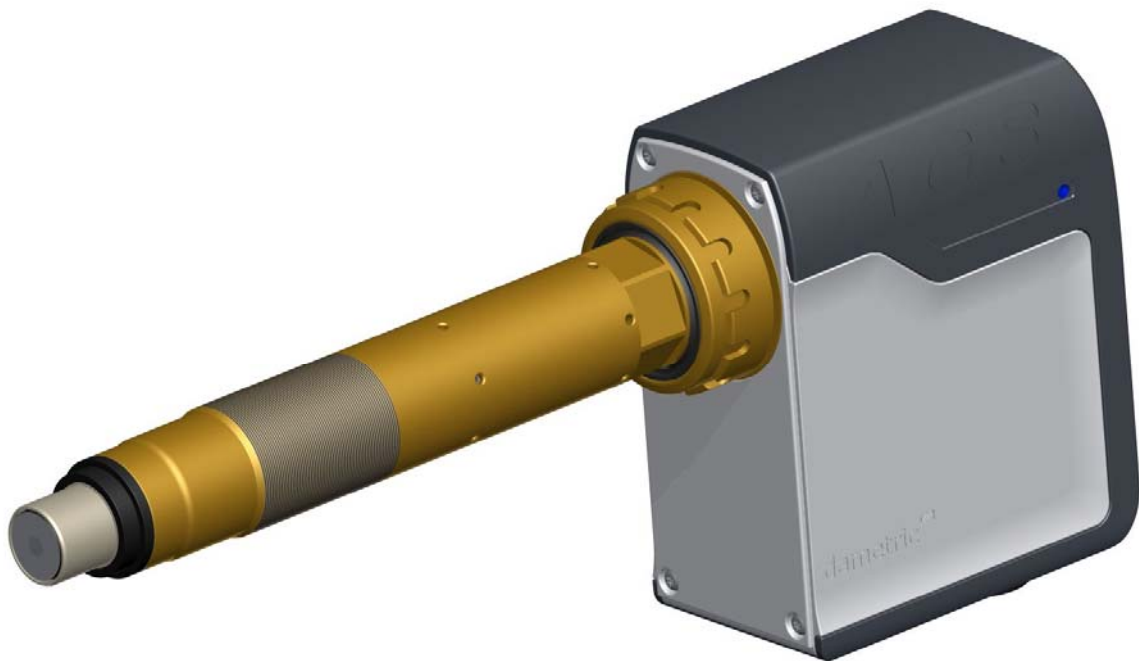


dametric 

AGS-SB170E

BESKRIVNING



ADJUSTABLE GAP SENSOR

FÖR ANDRITZ RAFFINÖRER
RTS SB-170 OCH TWIN-66

Innehåll

1	ALLMÄNT.....	2
2	SPECIFIKATIONER	3
3	RESERVDELSLISTA	3
4	MONTERA MÄTSPETS	3
5	ELEKTRISK ANSLUTNING	3
6	LUFTANSLUTNING	3
7	SLITAGEINDIKERING	3
8	MONTERING	4
9	KONTURRITNING	5
10	KONTAKT	5

1 ALLMÄNT

AGS-givaren (Adjustable Gap Sensor) är en avståndsmätare framtagen för att mäta malspalten i en raffinör för pappersmassa. Då mätspetsen kan skjutas fram och tillbaks axiellt så kan kalibrering av givarspetsen ske under produktion utan att förändra malspalten. En bibehållen malspalt medför kontinuerlig produktion utan driftsstörning vid givarkalibrering.

AGS-SB170E är framtagen för Andritz raffinörerna SB170 och TWIN-66 och består av tre huvudkomponenter, givarhus, hållare samt mätspets.

Givarhuset innehåller en inställningsanordning för spetsen, en elektrisk stegmotor, lägesgivare samt elektronik för skrappunktstagnation.

Hållaren anpassar hus med givarspets till raffinörens statorplatta och inkluderar en justeringsanordning så att givarspetsen kommer i nivå med statorsegmentens yta.

Mätspetsen är en slitagedel vilken slits i takt med statorsegmenten och byts i samband med skivbyte. Detta byte går snabbt tack vare ett kontaktdon samt en patenterad mekanisk koppling mellan givarhus och mätspets. Spetsbytet styrs av programvaran i GMS-systemets dator så användaren har bara att följa instruktionerna på skärmen.

2 SPECIFIKATIONER

Dimensioner:	Se konturritning
Vikt:	6.9 kg
Material - givarhus:	Målad aluminium/rostfritt stål
Material - hållare:	Rostfritt stål / brons
Material - mätspets:	Rostfritt stål
Temperaturområde - givarhus:	0 – 65 °C
Temperaturområde - mätspets:	0 – 225 °C
Slitage - mätspets:	ca 3 mm (se separat stycke om SLITAGEINDIKERING)
Kontaktton:	19-polig, MIL-C-5015 med aluminiumhölje
Axiellt område - mätspets:	± 2.50 mm
Metso artikelnummer:	VAL0323508

3 RESERVDLSLISTA

Givarhus:	AGD-HM3	Metso VAL0196738
alt.	AGD-HM-H4	Metso VAL0320980
Hållare:	AGS-SP-SB170-HE	Metso VAL0323510
Mätspets:	AGS-XP-E250	Metso VAL0296313

För montering av givaren i raffinören krävs även ett s.k. foderrör i statorn.
Foderrör AGS-SP-SB170-FE Metso VAL0323509
Denna ingår inte i AGS-givaren utan köps separat.

4 MONTERA MÄTSPETS

Installera mätspetsen enligt dokumentet med funktionen ”Tip Replacement” från GMS-datorn.
Montera segmentet.
Se till att mätgivaren ligger strax bakom segmentets kant genom att vrida på givarhållaren.

5 ELEKTRISK ANSLUTNING

AGS-givaren ansluts till en kopplingsbox, KB-AGS1R, med kabel, K-AGS3.

6 LUFTANSLUTNING

Det krävs att AGS-givaren kyls med instrumentluft för att garantera att temperaturen inte överskrider tillåten gräns, ca 75°C. Luften ska vara ren, torr och fri från olja.
Se vår artikel AGS-SP-CS1 (Metso VAL0322341).

7 SLITAGEINDIKERING

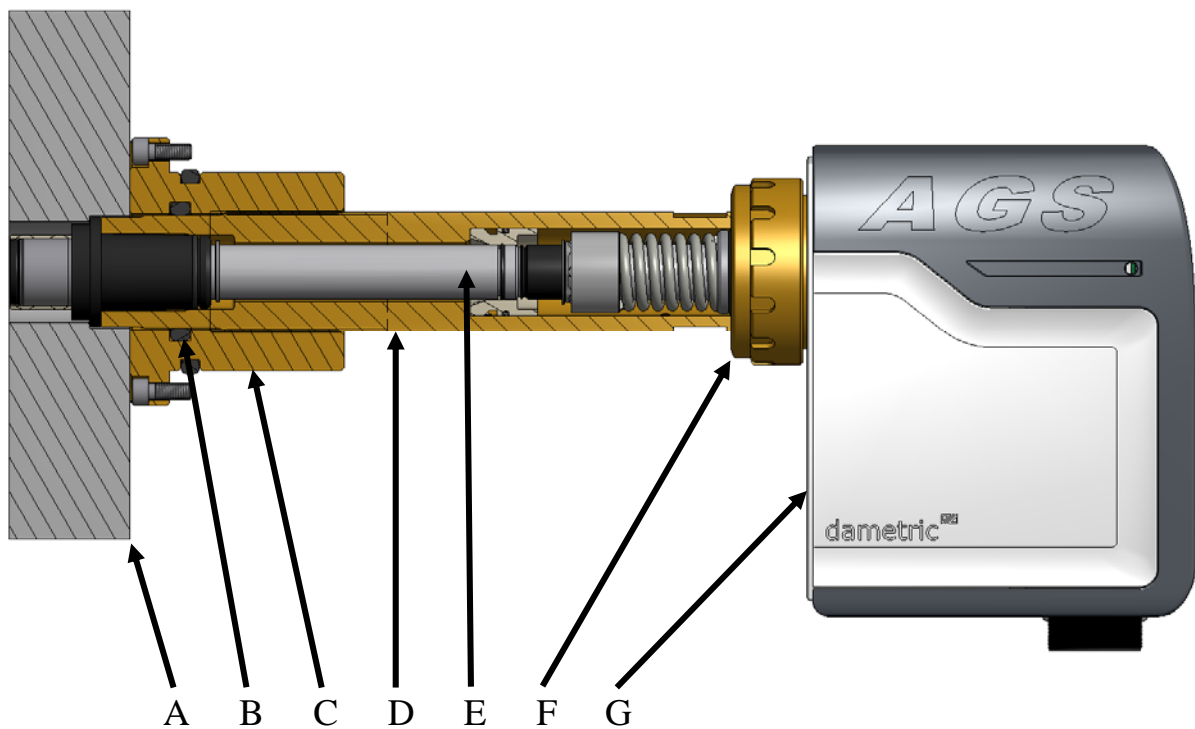
Det är viktigt att givarspetsen inte slits förbi slitageindikeringen som är indikerad i bilden till höger.

Observera att detta inte får ske efter en uppskattad segmentlivslängd.
En givarspets som slits förbi denna markering kan resultera i en segmentkrasch och dessutom påverka raffinörens säkerhet på andra sätt.
Normalt så byts spetsen vid varje segmentbyte, dels för att säkerställa livslängden men även för att tätningar in mot AGS-huset skall fungera.

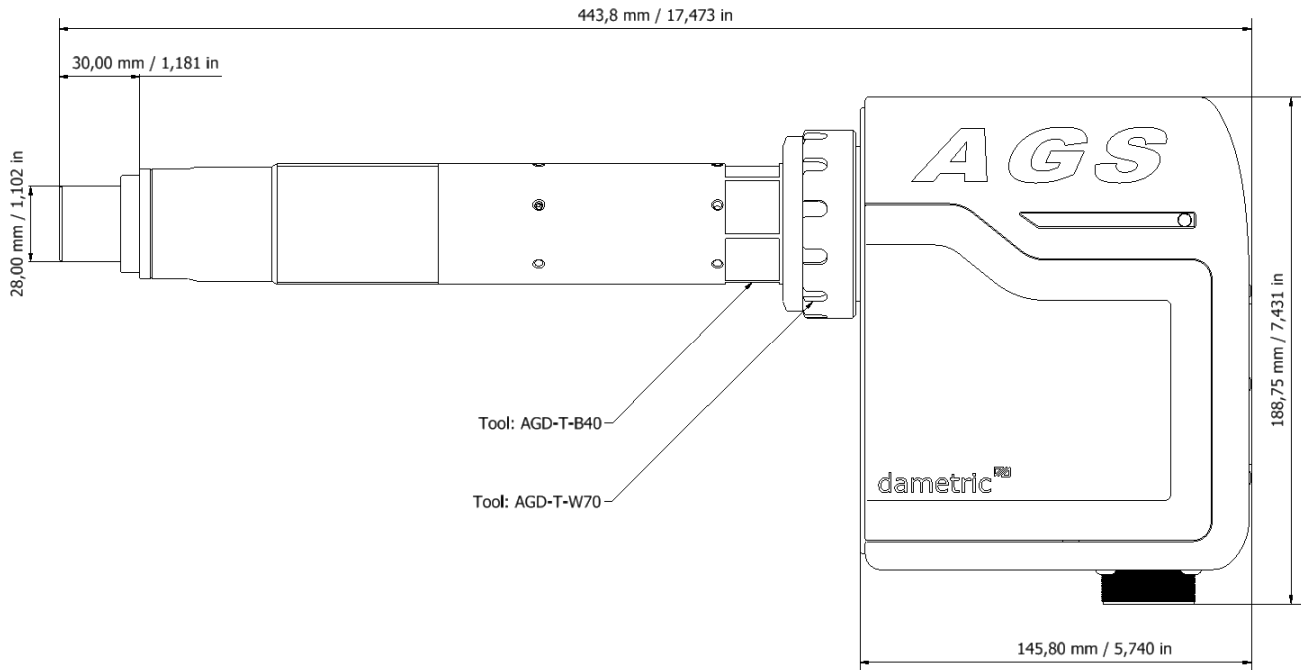


8 MONTERING

- Demontera segmentet (A).
- Kontrollera och smörj in o-ringens (B). Byt om nödvändigt. Notera att foderröret (C) är en mekanisk anpassning mot raffinörens stator och byts normalt inte ut.
- Demontera mätspetsen från (E).
- Demontera hållaren (D) från huset (G) genom att låsa mutter (F).
- Gänga in hållaren (D) i foderröret (C).
- Montera AGS-huset (G) drag åt mutter (F).
- Montera mätspetsen (E) enligt spetsbytesinstruktionen.
- Backa givaren genom att vrida på hållaren (D).
- Montera segmentet (A) Se till att segmentet inte vilar mot hållaren.
- Skruva fram hållaren (D) tills den bottenar mot segmentet, drag åt.



9 KONTURRITNING



10 KONTAKT

Försäljning, utveckling, produktion och service:

Dametric AB

Jägerhorns Väg 19, 141 75 Kungens Kurva

tel: 08-556 477 00

telefax: 08-556 477 29

e-post: ags@dametric.se

www.dametric.se

dametric 